



**Wanderplan der Brandenburgischen  
Wanderfreunde Potsdam e.V. und der  
Wandergruppe der VS Nuthetal  
für das Jahr 2025**



Notizen:



*Wenn Du schnell gehen willst,  
dann gehe alleine.*

*Wenn Du weit gehen willst,  
dann musst Du mit anderen  
zusammen gehen.*

*(Afrikanische Weisheit)*



## Hinweise für die Benutzung des Wanderplans

Der Wanderplan informiert über die Wanderungen in der Zeit vom 01.01.2025 bis 31.12.2025 des Wandervereins Brandenburgische Wanderfreunde Potsdam e.V. und der Wandergruppe VS Nuthetal. Alle

angekündigten Veranstaltungen sind für Jedermann offen. Gruppen sollten sich bitte vorher beim jeweiligen Wanderleiter anmelden. Ansonsten ist eine Voranmeldung nur erforderlich, wenn dies ausdrücklich verlangt wird.

Die Einträge zu den einzelnen Wanderungen sind nach folgendem Schema aufgebaut:

1. **Titel oder Motto der Veranstaltung**
2. Veranstalterer Verein, Wanderleiter
3. Streckenlänge, durchschnittliche Laufgeschwindigkeit, Wanderroute
4. S: Startzeit; Startort Z: voraussichtliches Ende der Wanderung ohne Rückfahrt.  
T: Treffpunkt bei gemeinsamer Anreise  
A: Anmeldung , wenn erforderlich (z.B. für Gruppenfahrkarte)
5. H: Hinfahrt ( Strecken - Nr., Abfahrtsbahnhof, Umsteigebahnhof, Zielbahnhof)  
Diese Angaben sollen dem Wanderer bei der Auswahl der günstigsten Anreise zum Start helfen.  
Beachten Sie bitte Fahrplanveränderungen von Bus und Bahn.
6. U: Unkostenbeitrag; sonstige Hinweise zur Wanderung

## **Termine zu den Traditionswanderungen des Brandenburgischen Wanderverbands im Internet unter:**

<https://www.wandern-bergsteigenbrandenburg.de>

Unser Verein ist auf dieser Seite unter der Rubrik Verband - Mitgliedsvereine aufgeführt.

Unter der Rubrik „Wandersport – Veranstaltungen – mehr erfahren“ ist unser Wanderplan 2025 enthalten.

## **Adressen:**

### **Geschäftsstelle des Vereins:**

**Brandenburgische Wanderfreunde Potsdam e.V.  
Weg nach Caputh 4,  
14552 Michendorf OT Wilhelmshorst  
Tel. 033205-63253**

### **Mitglied im Landessportbund Brandenburg e.V.**

### **Mitglied im Brandenburgischen Wandersport-Verband e.V.**

### **Mitglied im Kreissportbund Potsdam Mittelmark e.V.**

## Dezember

### Sonnabend, 13. Dezember

1. „Weihnachtswanderung „
2. Brandenburgische Wanderfreunde Potsdam e.V. Horst Günzel
3. ca. 8 km 3,5 km/h
4. S: 10: Uhr Bahnhof Rehbrücke  
Z: 12:00 Uhr, Mehrgenerationenhaus, Schlüterstr.  
Ausklang des Wanderjahres bei Glühwein und Würstchen



Die Unkostenbeiträge tragen mit zur Deckung der für den Verein entstehenden Vorbereitungs- und Durchführungskosten bei. Für die Durchführung der angekündigten Wanderungen zeichnen die Veranstalter (Vereine, Wanderleiter) verantwortlich. Sie sind aufgefordert, die Ankündigungen auch einzuhalten. Unter bestimmten Bedingungen (erhöhte Waldbrandwarnstufen und extreme Witterung) entscheidet der Wanderleiter über die Durchführung bzw. Veränderung der Wanderung. Die Herausgeber des Wanderplanes können keine Garantie hinsichtlich eventueller Absagen und Änderungen übernehmen und darüber keine Auskünfte erteilen. Änderungen am Jahresplan für feststehende Wanderungen behalten wir uns vor. Sie werden aber rechtzeitig bekannt gegeben. Es ist erforderlich, dem Wetter entsprechende Kleidung und festes Schuhwerk zu tragen. Eine Haftung der Wanderleiter oder Vereine tritt bei Wanderunfällen in der Regel nicht ein. Für die Wanderer und Teilnehmer an öffentlich organisierten Sportveranstaltungen von Sportvereinen gelten die Bedingungen der vom Landessportbund e.V. abgeschlossenen Versicherung (Merkblatt Sportversicherung). Während der Wanderungen wird in angemessenen Abständen gerastet. Im Allgemeinen wird auf Selbstverpflegung aus dem Rucksack orientiert. Der Hinweis „Einkehr ist vorgesehen“ bedeutet nicht unbedingt, dass ein Gasthaus aufgesucht wird bzw. geöffnet hat. Wer eine Wanderung vorzeitig beenden möchte, sollte sich beim Wanderleiter abmelden. Wird im Sommer ohne Bademeister gebadet, so geschieht es auf eigene Gefahr. Im Kalender wurden Traditionswanderungen von Vereinen des Brandenburgischen Wandersport- und Bergsteigerverbandes e.V. aufgenommen, die von vielen Mitgliedern unseres Vereins regelmäßig genutzt werden.

## Wanderplan der Wandergruppe VS Nuthetal — 2025

**Wanderleiter: Horst Günzel, Karl-Heinz Heßedenz**



**Unkostenbeitrag: 1,- € je Wanderung,**

**Rucksackverpflegung kann gern mitgebracht werden, aber generell wird eine Einkehr angestrebt.**

**Wandertage: jeweils der letzte Mittwoch im Monat**

**Genauere Daten zu Verkehrsverbindungen erhalten ihr jeweils rechtzeitig vor der Wanderung.**

**Mittwoch, 29.01.2025**

**Wanderung vom Mehrgenerationenhaus (MGH) zum Teufelssee und dann zurück zum MGH.**

Dort gibt es Kaffee und Kuchen nach der Wanderung.

Start: 10.00 Uhr MGH

Ziel: wie Start ca. 8 km

**Sonnabend, 11. Oktober**

1. „Alte Elbe – Runde vom Magdeburger Hauptbahnhof“
2. Brandenburgische Wanderfreunde Potsdam e.V. Ute Urban
3. ca. 10 km 3 km/h  
Hauptbahnhof – Grüne Zitadelle – Schleinufer - der Zähler – Hubbrücke - Adolf-Mittagsee – Rotehornspitze – Salzquelle- Rundweg an der Labe – Museumsschiff – Sternbrücke - Froschbrunnen – Festung – Dom – Gaststätte am Dom (Domkönig) – Hauptbahnhof
4. S: 10:00 Uhr Hauptbahnhof Magdeburg  
Z: 15:00 Uhr wie Start
5. An-/Abreise: ÖPNV RE 1. (8,31 Uhr ab Potsdam Hauptbahnhof)
6. Rucksackverpflegung, Einkehr geplant (1,- € Gast)

**Sonntag, 12. Oktober**

**Gemeinsamer Wander- und Erlebnistag**

Veranstalter: Landessportbund Berlin und Brandenburg  
Streckenführung wird noch bekannt gegeben.

Informationen sind des Weiteren erhältlich beim Landessportbund Berlin e.V. und beim Landessportbund Brandenburg e.V.



**November**

**Sonnabend, 08. November**

1. „Rund um Caputh“
2. Brandenburgische Wanderfreunde Potsdam e. V. Gabi u. K.-H. Heßedenz
3. ca. 8 km 3.5 km/h  
Schloß Caputh – Caputher See – Krähenberg – Aussichtspunkt – Gemünde – Schloß Caputh
4. S: 10:00 Uhr Bushaltestelle Schloß Caputh, Str. d. Einheit  
Z: 14.00 Uhr wie Start
5. An-/Abreise: Bus 607, PKW (Parkplatz Michendorfer Chaussee)
6. Rucksackverpflegung, Einkehr geplant (1,- € Gast)

## August

### Sonnabend, 30. August

1. „Rangsdorfer See“
2. Brandenburgische Wanderfreunde Potsdam e.V. Ute Urban
3. 10 km 4 km/h  
Kirche Rangsdorf – Strandpromenade – See – Staufenberg Gedenktafel – Lost Place - ehem. Flugfeld – Seebad – Casino – Strandbad – Naturpfad Krumme Lanke – Weinberg – Kirche
4. S: 10:00 Uhr Kirche Rangsdorf  
Z: 14:00 Uhr wie Start
5. An-/Abreise: PKW, Fahrgemeinschaft
6. Rucksackverpflegung, Einkehr geplant (1,- € Gast)

## September

### Sonnabend, 6. September

1. „Drei – Eck - Wanderung - Emstertal“
2. Brandenburgische Wanderfreunde Potsdam e. V. Sigrid Uebe
3. ca. 10 km 4,0 km/h  
Emster - Rädels – Gohlitzsee - Lehnin - Emstaler Schlauch – Backöfen – Emster
4. S: 10:Uhr, 14797 Kloster Lehnin / OT Emstal, Friedhofsweg (gegenüber Kirche)  
Z: 15:Uhr, wie Start
5. An-/Abreise: PKW (Fahrgemeinschaft)
6. Rucksackverpflegung, Einkehr geplant (1,- € Gast)

## Oktober

### Montag, den 15. September bis Freitag, den 19. September

#### Vereinsfahrt nach Lenzen in die Elbtalaue, Prignitz

Unterkunft: „Haus Lenzen“ 19399 Lenzen/Elbe, Leuengarten 2  
Ansprechpartner: Regina und Dieter Thielemann

**Nur Vereinsmitglieder, keine öffentlich geführten Wanderungen**

### Mittwoch, 26.02.2025

#### Wanderung von Golm nach Potsdam

Start: 10.00 Uhr Bahnhof Golm  
Ziel: Schloss Sanssouci ca. 10 km  
Einkehr geplant

### Mittwoch, 26.03.2025

#### Luther und Tetzel in Wittenberg

Historische Stadtführung in  
Lutherstadt Wittenberg ca. 8 km  
Start: Bahnhof Wittenberg 10.00 Uhr  
Ziel: Bahnhof Wittenberg 15.00 Uhr  
Einkehr geplant im Brauhaus  
Anreise mit Regionalbahn oder Auto



### Mittwoch, 30.04.2025

#### Wanderung Runde um Blankensee

Start: 10.00 Uhr Parkplatz im Ort beim Bäcker  
Ziel: wie Start ca. 11 km  
Blankensee – Mietgendorf Glauer Berge Blankensee  
Einkehr geplant

### Mittwoch, 28.05.2025 und 29.05.2025

#### Moderne im Sozialismus und im Gegensatz dazu das Kloster Neuzelle

Besuch des größten Flächendenkmals in Deutschland, des DDR-Museums und der Jens Weißflog Schanze in Eisenhüttenstadt  
Übernachtung in Eisenhüttenstadt oder Neuzelle  
Am 29.05. Besuch des Klosters Neuzelle und des Klostersgartens  
Wir reisen mit dem RE1 an  
Details zur Anreise und zur weiteren Planung werden zeitnah bekannt gegeben.  
Anmeldung erforderlich



## Mittwoch 25.06.2025

### Wanderung zum Flugplatz in Saarmund

Start: 10.00 Uhr MGH

Ziel: 14.00 Uhr MGH ca. 11 km

Einkehr geplant im Bistro am Flughafen

## Mittwoch 30.07.2025

### Wanderung in Königs Wusterhausen

Start: 10.00 Uhr Bahnhof Königs Wusterhausen

Wir erkunden Königs Wusterhausen auf dem Kunstwanderweg

Ziel: 14.00 Uhr Bahnhof Königs- Wusterhausen ca. 11 km

Anreise mit dem RE7 oder dem RB22 (Saarmund)

Einkehr geplant

## Mittwoch 24.09.2025

### Wanderung Kunstwanderweg von Wiesenburg nach Bad Belzig

Start: 10.00 Uhr Bahnhof Wiesenburg

Ziel: 15.00 Uhr Bahnhof Bad Belzig Gesamtstrecke ca. 20 km, beliebig teilbar.

Burgenbuslinie verkehrt jede Stunde

Anreise mit dem RE7

Einkehr geplant

## Mittwoch 29.10.2025

### Wir fahren mit der Fähre von Wannsee nach Kladow, am Ufer der Havel nach Sacrow (Heilandskirche,Schloss)- zurück am Sacrower See zur Anlegestelle.

Start: Wannsee Anlegestelle der F1 etwa 10.00 Uhr (abhängig vom Fahrplan)

Ziel: wie Start ca. 13km

Vom Bahnhof Wannsee ca. 300 m zur Anlegestelle der F1



## Juni

### Sonnabend, 14. Juni

#### 1. „Von Petzow nach Ferch“

2. Brandenburgische Wanderfreunde, Potsdam e. V. Gabi u. K.-H. Heßedenz

3. ca. 9 km, 4,0 km/h

Schloßpark – Löcknitz - Mittelbusch – Uferweg – Strandbad Ferch

4. S: 10:00 Uhr, Parkplatz Schloßpark Petzow (Haltest L 607)

Z: Strandbad Ferch. Hast .L 607

5. An-/Abreise: Bus 607, PKW (kein Rundweg)

6. Rucksackverpflegung , Einkehr geplant (1,- € Gast)

Besichtigung Bonsaigarten möglich, 6,- €



## Juli

### Sonnabend, 05. Juli

#### 1. „ Rundweg - Rieben - Dobbrikow „

2. Brandenburgische Wanderfreunde Potsdam e. V. Ramona Kießig

3. 13 km 4,0 km/h

Rieben – Glieniksee - Hintersee - Vorderersee - Dobbrikow – Pfeffergraben - Riebener See - Gasthof

4. S: 10: Uhr, 14547 Rieben Dorfstr. 9 „Landgasthof Rieben“

Z: ca. 16:00 Uhr wie Start

5. An-/Abreise: PKW (Fahrgemeinschaft)

6. Rucksackverpflegung , Einkehr geplant (1,- € Gast)



## Mai

### Sonnabend, 10. Mai

1. „Auf Försters Wegen durch Hennigsdorf“
2. Brandenburgische Wanderfreunde Potsdam e. V.    Monika Leu
3. ca. 10 km    3,5 km/h  
Bhf Hennigsdorf - Rundbrunnen - Stadtpark – Waldfriedhof - Murgraben – Havelkanal – Rathenauviertel – Historischer Ortskern – Bhf Hennigsdorf
4. S: 10:00 Uhr Bhf Hennigsdorf (Postplatz)  
Z: 15:00 Uhr wie Start
5. An-/Abreise ÖPNV, R 1, S 25, PKW Fahrgemeinschaft
6. Rucksackverpflegung , Einkehr geplant (1,- € Gast)

### Mittwoch, den 21. Mai bis Sonntag, den 25. Mai

#### Vereinsfahrt nach Ziegenrück in Thüringen (Obere Saaletal)

Unterkunft: „Hotel am Schlossberg“ 07924 Ziegenrück, Paskaer Str. 1  
Ansprechpartner. Martina und Dieter Jähn

**Nur für Vereinsmitglieder, keine öffentlichen geführten Wanderungen**



### Mittwoch 26.11.2025

#### Wanderung in Tremisdorf

Start: 10.00 an der alten Schule in Tremisdorf

Ziel: 13.00 alte Schule in Tremisdorf

Wir wandern mit einem Ranger im Naturschutzgebiet

Einkehr geplant und Versorgung durch die Dorffrauen

Anreise: PKW

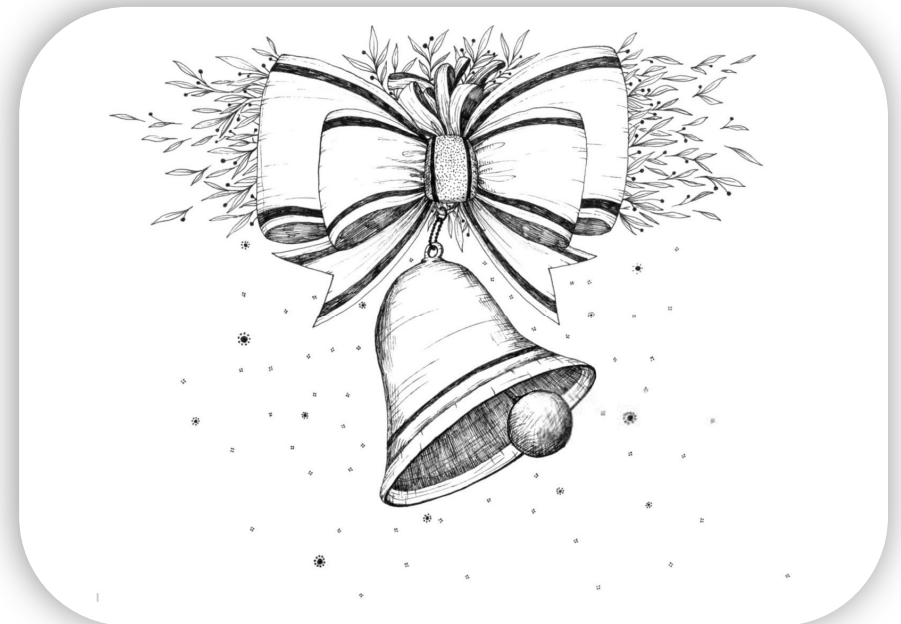
### Samstag 13.12.2025

Weihnachtswanderung mit der Potsdamer Wandergruppe ca. 8 km

Start: 10.00 Uhr Bahnhof Rehbrücke

Ziel: 12.00 Uhr MGH

Ausklang des Wanderjahres bei Glühwein und Würstchen



## Wanderplan der Brandenburgischen Wanderfreunde Potsdam

### Januar

#### Sonnabend, 11. Januar

1. „Rund um den Griebnitzsee“
2. Brandenburgische Wanderfreunde Potsdam e. V. Martina u. Dieter Jähn
3. ca. 8 km 4,0 km/h
4. S: 10:00 Uhr S Bhf Griebnitzsee  
Z: wie Start
5. An-/Abreise: ÖPNV, PKW
6. Rucksackverpflegung, Einkehr geplant (1,- € Gast)

### Februar

#### Sonnabend, 15. Februar

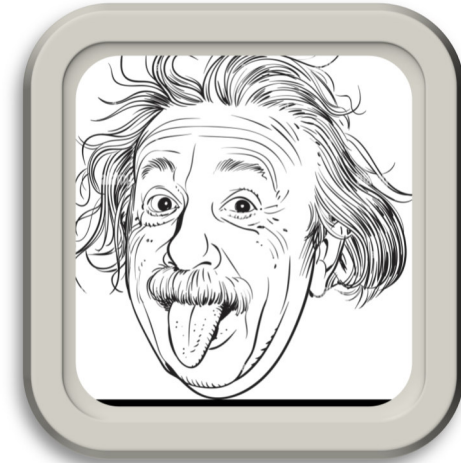
1. „Babelsberg im Winter“
2. Brandenburgische Wanderfreunde Potsdam e. V. Martina u. Dieter Jähn
3. Dauer: 2 – 3 Stunden je nach Wetterlage
4. S: 10:00 Uhr, Bhf Medienstadt Babelsberg  
Z.: wie Start
5. An-/Abreise ÖPNV
6. Rucksackverpflegung, Einkehr geplant (1,- € Gast)



### März

#### Sonnabend, 15. März

1. „Von Potsdam nach Caputh auf Einsteins Spuren“
2. Brandenburgische Wanderfreunde Potsdam e. V. Frank Bosdorf
3. 13 km 4,0 km/h  
Bushaltestelle Templiner Eck – Wissenschaftspark Albert Einstein – Albert – Einstein-Str. – Langerwischer Weg – Caputher Heuweg – Einsteins Sommerhaus Caputh - Templiner Forsthaus – Grüner Weg – Bushaltestelle Templiner Eck
4. Start: 10:00 Uhr Bushaltestelle Templiner Eck, B 2, Michendorfer Chaussee  
Ziel: 16:00 Uhr wie Start
5. Ab-/Abreise ÖPNV und PKW
6. Rucksackverpflegung, Einkehr geplant (1,- € Gast)



### April

#### Sonnabend, 12. April

1. „Langerwischer Streuobstwiesen“
2. Brandenburgische Wanderfreunde Potsdam e.V. Gabi u. K.- H. Heßedenz
3. ca. 7 bis 11 km, 3,5 km 7/h  
Herthasee – Neulangerwisch – Bhf Wilhelmshorst - Irisgrund – Weinberg - Michendorf
4. S. :10:00 Uhr Bhf. Michendorf, Bushaltestelle  
Z: Bhf Wilhelmshorst oder Bhf Michendorf (Ausstieg in Wilhelmshorst mit Bus oder Bahn möglich)
5. An-/ Abreise: PKW. ÖPNV, RE 7, Bus 608, 643
6. Rucksackverpflegung, Einkehr geplant (1,- € Gast)